

PRIMA



Progettista
Geom. Cedri Andrea

Progetto degli interni
Arch. Rigon Federica

Certificazione di
Salubrità
Arch. Gentilin Sabrina

Ristrutturazioni

Ristrutturazione, Riqualificazione energetica e Certificazione di Salubrità



Abbiamo trasformato quest'abitazione unifamiliare degli anni '70, in una moderna villetta, intervenendo con lavorazioni mirate alla riqualificazione energetica e di restyling architettonico sia degli ambienti esterni che interni, con un occhio di riguardo per la salubrità degli stessi.

DOPO



TANDEM lab.
architettura • efficienza energetica • territorio
via Campo Marzio 21
Arzignano (VI)
Tel. 0444 478445
studio@tandemlab.it
www.tandemlab.it

Ristrutturazioni

Ristrutturazione, Riqualificazione energetica e Certificazione di Salubrità

14

TANDEM lab.
architettura • efficienza energetica • territorio



La nuova distribuzione planimetrica è stata studiata per rispondere al meglio alle esigenze dei nostri committenti.

Una richiesta importante con cui ci siamo dovuti confrontare è stata la volontà di recuperare, dove possibile, il mobilio di proprietà della committenza, che abbiamo adattato agli spazi ed armonizzato con i nuovi complementi di arredo ed alle nuove finiture.



Ristrutturazioni

Ristrutturazione, Riqualificazione energetica e Certificazione di Salubrità



14

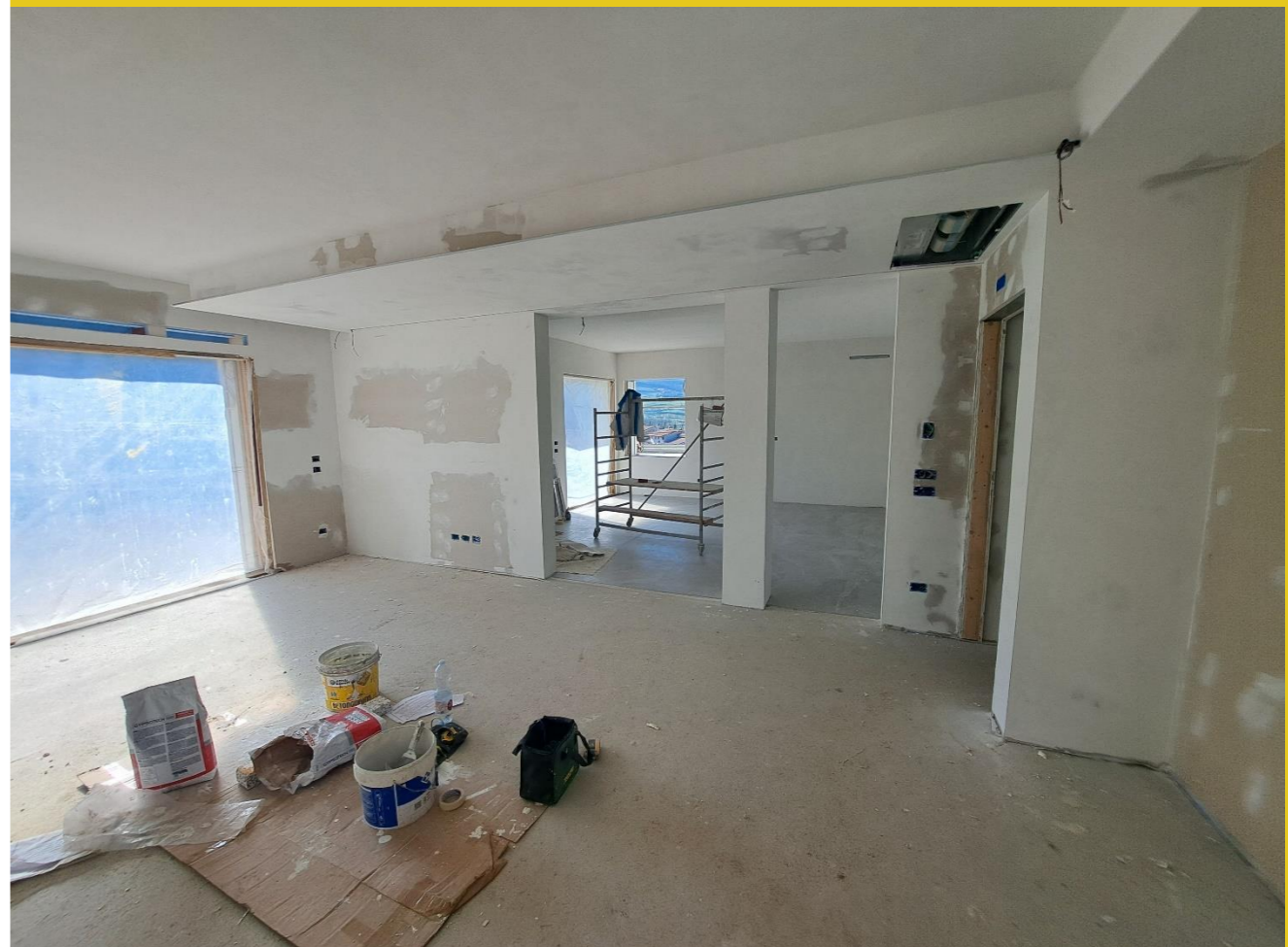
TANDEM lab.
architettura • efficienza energetica • territorio

Così come per gli spazi interni, è stato ripensato anche il sistema di climatizzazione, optando per un nuovo impianto di riscaldamento e raffrescamento ad aria.



La nostra volontà di costruire e realizzare abitazioni salubri ha incontrato la sensibilità dei committenti che hanno scelto di applicare il protocollo di salubrità ambientale Biosafe per la ristrutturazione della loro abitazione.

Gli accorgimenti presi in fase cantieristica e l'installazione dell'unità di ventilazione meccanica controllata canalizzata, ci permettono di garantire un'elevata qualità dell'aria interna, sana e salubre come in un bosco!



Le soluzioni impiantistiche sono state perfettamente integrate negli ambienti, grazie alla realizzazione di controsoffittature studiate ad hoc, che non solo "nascondono" le componenti impiantistiche, ma ospitano, dove previsto, il nuovo sistema di illuminazione led.

Ristrutturazioni

Ristrutturazione, Riqualficazione energetica e Certificazione di Salubrità



14

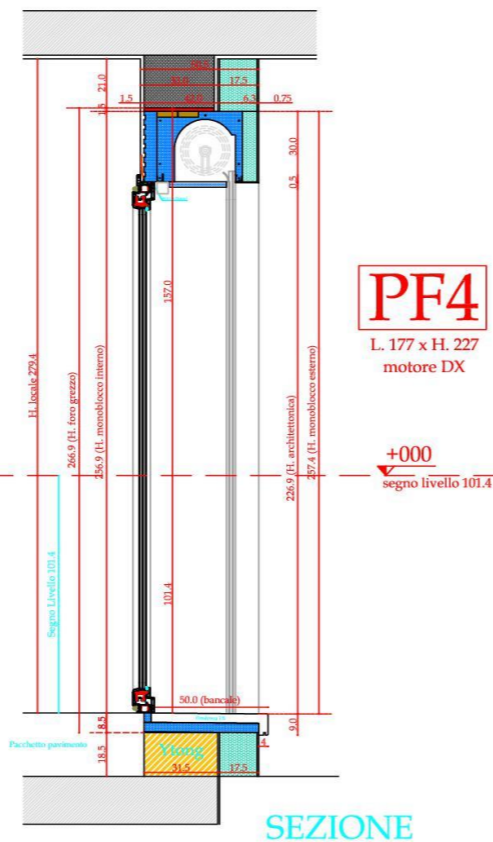
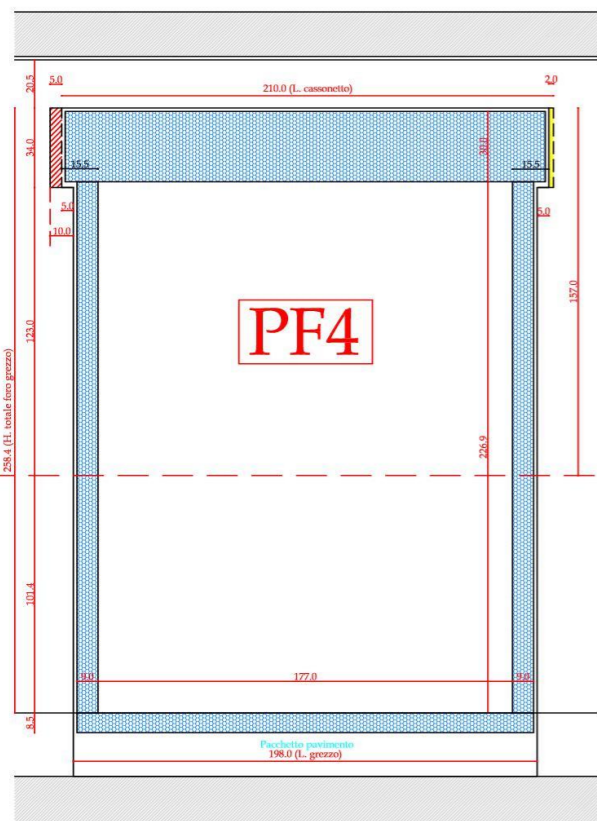
TANDEM lab.
architettura • efficienza energetica • territorio

Non potevano ovviamente mancare la posa del sistema a cappotto...

E la sostituzione di tutti i serramenti.

Tutti i nodi sono stati preventivamente studiati e progettati in modo da non commettere errori in fase cantieristica.

Questo tipo di progettazione ci permette di evitare errori di esecuzione e di risparmiare tempo nell'esecuzione e denaro.



PF4

L. 177 x H. 227

motore DX

+000
segno livello 101.4

